

Zum Nachstricken: Kinderpullover mit fröhlichen Katzenmotiven



Die blaue Katze ist eingestrickt, Umrisslinie, Gesicht und Tupfen sind aufgestickt (Modell 220/3, mögl. Größen 62, 74 und 86).

	[7] (7)	[9] (8)	Rü: Beids Teilg 35 (38) [40] M abk	
cm	7 cm	7 cm	Vo/Schultern: Beids restl 18 (21) [23] M abk	R
30 (34) [36]	4 (5) [5]		Vo: 20 Mittel-M und beids i.j.2.R 1x3, 1x2 und 2x1 M abk	12(16)[16]
	3		Rü/Schlitz: Arbeit in der Mitte teilen und 2-teilig weiterarb	10
	1(2,5)[3,5]	glatt re/kiwi	← Vo: glatt re nach Zählmuster	3 (7) [11]
	13		← Rü: glatt re / kiwi	41
	2,5(4)[5]	glatt re/kiwi	RÜCKEN - bzw. VORDERTEIL	8 (12)[16]
	3	Muster		10
1,5	glatt re/kiwi		4	
2	1 re, 1 li / Streifen		8	

[14 (15) [16]] Anschlag 70 (76) [80] M
Gr. 62-68 (74-80) [86-92]

	[14] (13)		Alle 60 (66) [70] M abk	R
cm	12 cm			
17 (20) [24]	[22] (18)		ÄRMEL / [Ab 3.R beids 2x i.j.10.R und 8x i.j.8.R 1 M zun]	[78]
	15		(Ab 3.R beids 3x i.j.8.R und 7x i.j.6.R 1 M zun)	(62)
			Muster / Ab 3.R beids i.j.8.R 7x1 M zun	52
			mit 4 R glatt re /kiwi beginnen	
2		1 re, 1 li / Streifen		8

9 (9) [10] cm | 3 (4) [4] Anschlag 46 (46) [50] M
Gr. 62-68 (74-80) [86-92]

Reste in Schwarz zum Besticken.
Strick-N 2,5-3,5.

Strickmuster: glatt re und Muster siehe Strickschrift, dabei das Muster von der Mitte aus einteilen. Im Vorderteil in Farbflächen siehe Zählmuster. Untere- und Ärmelbündchen: 1 M re, 1 M li in Streifen, dafür 2 R orange, restl R kiwi mit dünneren N arb. Halsbündchen: 1 M re, 1 M li in Streifen mit dünneren N arb. Schühchen: kraus re und Muster. Zum Schluss das Vorderteil in Platt-, Stiel- und Wickelstichen vervollständigen.

Maschenproben:

glatt re: 25 M / 31 R = 10 cm breit / 10 cm hoch;

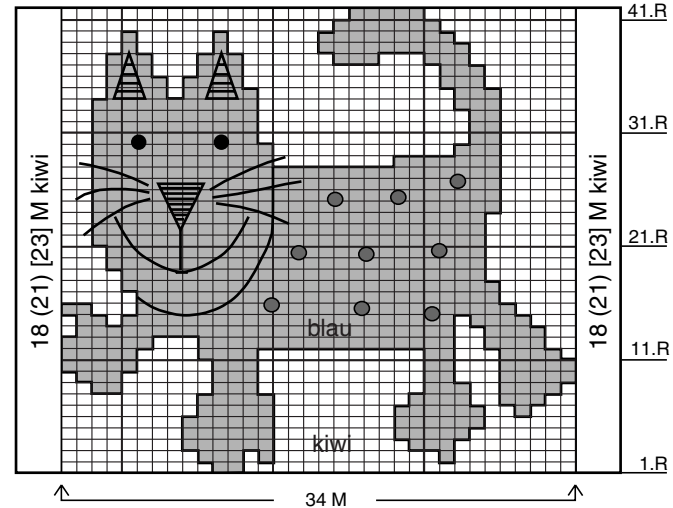
Muster: 25 M = 10 cm breit /

3 Mustersätze = 24 R = 7 cm hoch.

Halsbündchen: 88(94)[94] M anschlagen und 8 R = 2 cm 1 M re, 1 M li in Streifen wie folgt arb: 2 R orange, 4 R kiwi und 2 R blau.

Fertigstellung: Die Konturen und das Gesicht der Katze in schwarzen Stepp-, Platt-, Stiel- und Wickelstichen vervollständigen. Schulternähte schließen. Ärmel annähen, dann Seiten- und Ärmelnähte schließen. Halsbündchen mit dem Abkettrand in den Ausschnitt nähen.

Rückwärtigen Schlitz mit je 1 Rd fM und Krebsstichen in Gelb umhäkeln, dabei gleichzeitig in der 2. Rd 3 Knopflochösen anarbeiten. Arbeitsweise / Schühchen: 48 M = 21 cm in Kiwi anschlagen und 8 R = 2 cm kraus re str. Nun 10 R = 2,5 cm Muster und 4 R = 1 cm in Kiwi kraus re str. Für das Fußblatt beids 7 M abk und noch 20 R = 4,5 cm über 36 M kraus re in Kiwi, dabei die letzten 2 R in Orange str. M locker abk. Strickteil doppelt legen. Untere-, seitliche- und Fußblattnaht schließen, dabei die oberen 3 cm offen lassen. Eine ca. 48 cm 2-fädig lange Lftm-Kette in Blau häkeln und oberhalb des Fußblattes durch die M ziehen.



□ = 1 gelbe M ■ = 1 blaue M

Rück-R: M in der jeweiligen Farbe der Vor-R li abstricken

